

Kommun(er): Håbo

Region Uppsala: Samtliga hälso- och sjukvårdsverksamheter

Fastställt av: Lokalt samråd HSVO Håbo

Datum: 2023-03-13

Verksamhetsplan närvårdssamverkan Håbo 2023

Innehåll

Hälsa, stöd, vård och omsorg, HSVO, Håbo	2
Definition närvård	2
Målgrupper	2
Från det länsgemensamma till det lokala	2
Organisation och styrning – Håbo	2
Organisationsskiss samverkansstruktur Uppsala län.....	3
Övergripande mål	4
Fokusområden 2021-2023	4
Fokusområde - Stärk förutsättningarna för samverkan.....	5
Fokusområde – Utveckla systemstöd och arbetssätt.....	9
Fokusområde – Genomföra en effektiv och nära vård.....	11

Hälsa, stöd, vård och omsorg, HSVO, Håbo

Uppsala läns invånare ska få en god, sammanhållen och nära hälso- och sjukvård och omsorg. Utgångspunkten för detta är ett hälsofrämjande perspektiv med vård och omsorg som finns där när invånarna behöver den. Närvårdssamverkan är en del av samverkansarbetet mellan Region Uppsala och länets kommuner som syftar till att skapa goda förutsättningar för invånarnas hälsa och välbefinnande. Det lokala närvårdsarbetet baseras på de behov som identifieras lokalt och regionalt, via nationella satsningar samt utifrån närvårdens mål.

Definition närvård

Närvård definieras som en gränsöverskridande vårdssamverkan som kopplar ihop resurser mellan huvudmännen för att tillsammans ge bättre vård och omsorg än vad man skulle ge var och en för sig.

Målgrupper

Närvårdssamverkan omfattar insatser inom hälso- och sjukvården och omsorgen till samtliga målgrupper där Region Uppsala och kommunerna behöver samverka, det vill säga invånare med risk för ohälsa samt alla patienter och brukare med behov som behöver hanteras sammanhållet mellan olika verksamheter. Några målgrupper med särskilda samverkansbehov som behöver en stor del av vårdens och omsorgens resurser är barn och unga, äldre med komplex sjukdomsbild, kroniskt sjuka samt personer med psykisk ohälsa och/eller beroendesjukdom.

Från det länsgemensamma till det lokala

För att möta behoven i framtiden behöver anpassade tjänster och arbetssätt utvecklas och en viktig utgångspunkt för detta arbete är Uppsala läns Strategi för närvårdssamverkan. Strategin gäller under perioden 2021-2023 och omfattar de huvudmän i länet som bedriver verksamhet inom hälsa, stöd, vård och omsorg. Detta är också en del av omställningen till Effektiv och nära vård 2030.

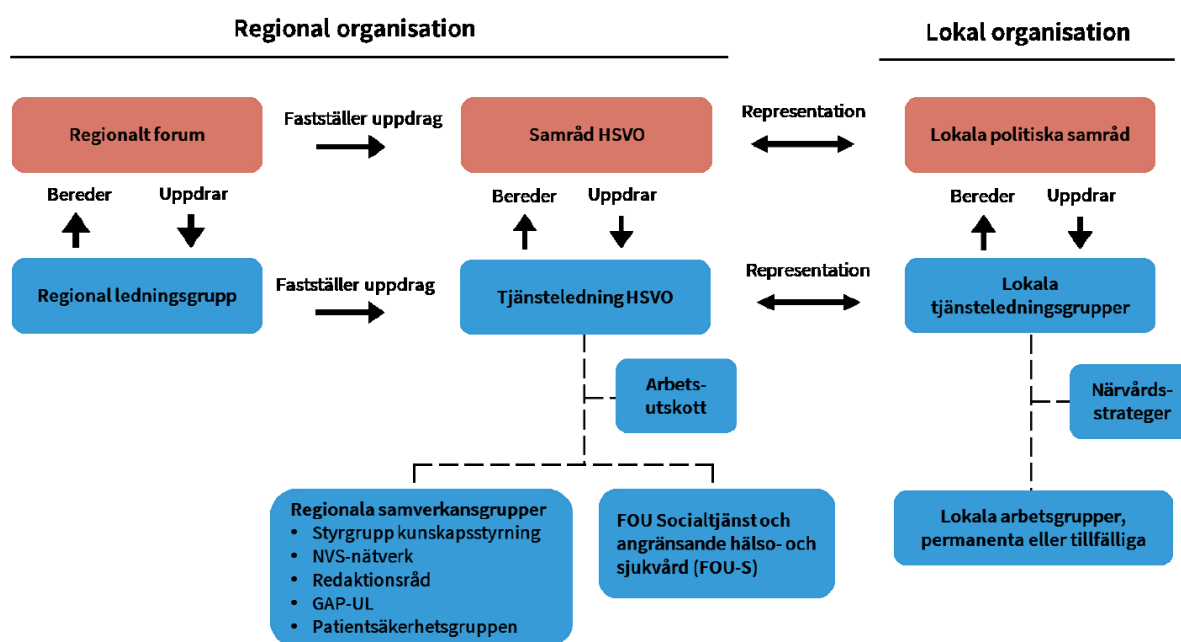
Organisation och styrning – Håbo

En god samverkan mellan verksamheter i Håbo kommun och Region Uppsala är en förutsättning för att kommuninvånarna ska kunna få den vård och omsorg som de har behov av. Närvårdssamverkan i Håbo kommun organiseras utifrån Samråd HSVO Håbo, Tjänsteledning HSVO Håbo, TL HSVO Håbo, samt olika arbetsgrupper. Arbetsgrupperna kan vara stadigvarande eller tillfälliga beroende på uppdrag och behov och tillsätts genom den lokala tjänsteledningen.

Samråd HSVO Håbo är den politiska nivån där det ingår politiker från båda huvudmännen samt förvaltningschefer från kommunen och stabschef från regionen. Det lokala samrådet har bland annat till uppgift att lyfta lokala behov, prioritera viktiga områden för samverkan, ansvara för att det framtas en årlig lokal verksamhetsplan för närvårdssamverkan och att denna följs upp, samt att ta med sig frågor till samråd HSVO, beslutande nämnd eller styrelse.

Tjänsteledning HSVO Håbo (TL HSVO Håbo) består av tjänstepersoner från båda huvudmännen och fungerar bland annat som ett stöd och beredning till det politiska samrådet. TL HSVO Håbo har också ett ansvar för de aktiviteter som genomförs i syfte att nå målen i verksamhetsplanen. Såväl tjänsteledning som samråd träffas minst två gånger per termin. Närvårdsstrategen (NVS) är en samfinansierad tjänst som arbetar för att hålla samman närvårdsarbetet inom kommunen och regionen lokalt samtidigt som den också fungerar som en länk till det regionala närvårdsarbetet.

Organisationskiss samverkansstruktur Uppsala län



Övergripande mål

Länets invånare upplever en god, sammanhållen och nära hälso- och sjukvård och omsorg.

Fokusområden 2021-2023

Stärk förutsättningarna för samverkan	Fokusområdet omfattar följande prioriterade områden: <ul style="list-style-type: none">• Effektivisering av organisation, styrning och uppföljning avseende samverkan inom hälsa, stöd, vård och omsorg.• Utveckling av en gemensam struktur för kunskapsstyrning och tillgängliggörande av relevanta kunskapsstöd.• Implementering av strategier, riktlinjer och rutiner samt överenskommelser.• Användning av gemensamma medel för att utveckla kunskapsbaserad praktik i socialtjänst och angränsande hälso- och sjukvård.
Utveckla systemstöd och arbetssätt	Fokusområdet omfattar följande prioriterade områden: <ul style="list-style-type: none">• Utveckling och tillämpning av verksamhetssystem.• Införande av digitala hjälpmedel.• Ändamålsenliga arbetssätt utifrån individens perspektiv.
Genomföra en effektiv och nära vård	Fokusområdet omfattar följande prioriterade områden. Utveckling av hälsosystemets struktur med inriktning på: <ul style="list-style-type: none">• Vårdcentrum.• Närmottagningar.• Vård och omsorg i hemmet.• Insatser mot psykisk ohälsa.

Fokusområde - Stärk förutsättningarna för samverkan

Prioriterat område	Strategi	Aktiviteter	Ansvar	Uppfyllt ja/nej/delvis
Effektivisering av organisation, styrning och uppföljning avseende samverkan inom hälsa, stöd, vård och omsorg.	Utveckla lokal TL HSVO Håbo för att den på ett ändamålsenligt sätt ska arbeta med sitt uppdrag.	Arbeta m mötesstruktur frekvens, frågor, beslut, tydligare agenda. Tydliggöra vad som är nästa steg. Arbeta för att tydliggöra koppling mellan TL och samråd. Arbeta för att tydliggöra koppling mellan TL, verksamheter och samråd. Information i respektive nämnder hos båda huvudmän.	Närvårdsstrateg och lokal TL Håbo.	
	Genomgång av ansvar för de olika målen i verksamhetsplanen.	Följ upp verksamhetsplanen i samband med lokal TL.	Närvårdsstrateg och lokal TL.	
	Utveckla lokalt Samråd för att på ett ändamålsenligt sätt kunna fullfölja sitt uppdrag. Arbeta med	<ul style="list-style-type: none"> • Fortsätt ha regelbundna träffar. • Utveckla en tydlig struktur för 	Närvårdsstrateg och lokalt samråd.	

Prioriterat område	Strategi	Aktiviteter	Ansvar	Uppfyllt ja/nej/delvis
	information och förankring i respektive nämnder hos båda huvudmännen.	<p>samverkan med lokal TL.</p> <ul style="list-style-type: none"> • Aktivt sprida information till exempelvis berörd nämnd. 		
	Barn och unga. Fortsätta utveckla tidiga samordnande insatser (TSI).	Breddinförande TSI. Projektet blir permanent.	Socialförvaltningens verksamhetsutvecklare, berörda verksamheter och projektledare TSI.	
	Förstärkt samverkan MHV/BHV och Socialtjänstens myndighetsdel.	Förstärkt samverkan MHV/BHV och Socialtjänsten genom bla gemensam utbildning Barnombudsmannen och regelbundna samverksansmöten.	Enhetschef Barn och unga samt verksamhetschef VC.	
	Samverka kring barn och unga med missbruk/psykisk ohälsa.	Fortsätta arbete Team Maria under 2023 (ord. verksamhet fr 2023 – avtal på 3 år). Delta i styrgruppen för att ta fram gemensam uppföljning.	Avdelningschef från kommunen och biträdande verksamhetschef VO psykiatrin.	

Prioriterat område	Strategi	Aktiviteter	Ansvar	Uppfyllt ja/nej/delvis
	Ökad samverkan mellan verksamheter som träffar barn och unga.	Utveckla och etablera samverkansgruppen mellan bla Elevhälsa, Socialtjänst och vården. Ser över den nya lagstiftningen gällande Socialtjänstlagen och Skollagen.	Verksamhetschef Elevhälsan.	
	Arbete med att linjera verksamheter till ny lagstiftning.	Aktivt bevaka nya lagstiftningar – stående punkt på agenda.	Samtliga deltagare i lokal TL.	
Utveckling av en gemensam struktur för kunskapsstyrning och tillgängliggörande av relevanta kunskapsstöd.	Följa utvecklingen inom kunskapsstyrning	Följa nya vård – och insatsprogram. Bjuda in Johanna Woltjer för att ha en dragning om detta.	Närvårdsstrateg.	
Implementering av strategier, riktlinjer och rutiner samt överenskommelser.	Sprida och implementera läns-gemensamt material och arbete lokalt (ViS-dokument).	Implementera läns-gemensamma dokument och upprätta nödvändiga lokala samverkansrutiner. Göra lokala dokument kända. Ha det som en punkt under lokal TL.	Lokalredaktör, närvårdsstrateg, lokal TL.	

Prioriterat område	Strategi	Aktiviteter	Ansvar	Uppfyllt ja/nej/delvis
Användning av gemensamma medel för att utveckla kunskapsbaserad praktik i socialtjänst och angränsande hälso- och sjukvård.	Identifiera områden där vi kan söka om gemensamma medel.	Identifiera områden där vi kan söka om gemensamma medel.	Lokal TL.	

Fokusområde – Utveckla systemstöd och arbetssätt

Prioriterat område	Strategi	Aktiviteter	Ansvar	Uppfyllt ja/nej/delvis
Utveckling och tillämpning av verksamhetssystem.	Delta i länsvergripande uppdrag som kan ge effekter på lokal nivå.	Följa arbetet med hantering av avvikelseprocessen i samverkan (MedControl). Följa arbetet med patientens egenmonitorering (3-årig VP)	Lokal projektledare Cosmic Link, MAS/MAR, Närvårdsstrateg, Äldregrupp, Förändrings-ledare.	
Införande av digitala hjälpmedel.	Säker digital kommunikation för att ha säkra digitala möten, exempelvis SIP.	Följ utvecklingen delta aktivt i arbetsgrupper i framtagandet av en gemensam plattform.	Närvårdsstrateg med stöd av IT och nätverket för närvårdsstrategier.	
	Delta i länsvergripande uppdrag som kan ge effekter på lokal nivå.	Informera varandra om pågående arbeten gällande digitalisering och IT-stöd inom de egna organisationerna.	Alla.	

Prioriterat område	Strategi	Aktiviteter	Ansvar	Uppfyllt ja/nej/delvis
Ändamålsenliga arbetssätt utifrån individens perspektiv.	Utveckla arbetet med SIP i Håbo.	Följ upp att berörda medarbetare som ska hantera SIP går digital SIP-utbildning. Säkerställ att medarbetare har den kompetens som behövs för SIP. Varje huvudman kartlägger hur många SIP som genomförs under året och föregående år. Öka antalet SIP.	Respektive huvudman.	
	Arbeta för att implementera patientkontrakt.	Lyft frågan om patientkontrakt i samråd/TL och implementera inom såväl regional som kommunal primärvård.	Förändringsledare/Närvarande strateg och aktuella verksamhetschefer.	

Fokusområde – Genomföra en effektiv och nära vård

Prioriterat område	Strategi	Aktiviteter	Ansvar	Uppfyllt ja/nej/Delvis
Vårdcentrum*	Utredning och arbete med Vårdcentrum Håbo/Enköping utifrån programmet för Effektiv och Nära vårds genomförandeplan.	Berörda verksamheter är delaktiga i inventering och utveckling.	Projektledare för vårdcentrum + alla berörda verksamheter.	
Insatser mot psykisk ohälsa*	Projekt samverkan för samordning kring samsjuklighet inom/mellan psykiatri och övrig vård och sociala insatser.	Uppföljning av projektets arbete i förhållande till projektmål och tidsplan.	Projektledare inom psykiatri.	
Förstärkt geografiskt hälsoupdrag	Region Uppsala anställer hälsosamordnare.	Bevaka hur arbetet med hälsosamordnare utvecklas och säkerställ samverkan.	Förändringsledare tillsammans med hälsosamordnaren.	
Bättre omhändertagande av äldre	Breddinförande av Äldremottagning 2023.	Vårdcentralerna implementerar arbetssättet och identifierar samverkansområden.	Vårdcentralerna.	

Prioriterat område	Strategi	Aktiviteter	Ansvar	Uppfyllt ja/nej/Delvis
	Breddinförande av Äldremottagning 2023.	Utveckla samverkan mellan Äldremottagning och biståndsenheten.	Förändringsledare.	
Närmottagningar	Frågan utreds.	Följ utvecklingen.	Förändringsledare och Närvårdsstrateg.	
Brukarmedverkan				
Vård i hemmet (Palliativ vård i hemmet)	Utveckla arbetet med Vård i hemmet.	Håbo deltar fortlöpande i arbetet kring Vård i hemmet.	MAS och Förändringsledare.	
	Gemensamt uppdrag att öka täckningsgraden i palliativa registret.	Varje huvudman ser över detta.	MAS och Förändringsledare, respektive huvudman.	
Övrigt	Uppföljning av pågående projekt till TL HSVO Håbo utifrån ett lokalt perspektiv.	Bevaka aktuella fokusområden.	Förändringsledare.	
	TL HSVO Håbo bidrar till att det sker lokalt deltagande i omställningen	Följ upp på lokal TL	Förändringsledare och lokal TL	

Prioriterat område	Strategi	Aktiviteter	Ansvar	Uppfyllt ja/nej/Delvis
	Det lokala samrådet driver frågorna.	Följ upp på lokalt samråd.	Förändringsledare och lokalt samråd.	

Handlingsplaner kopplade till VP-mål och aktiviteter	Handlingsplaner kan skapas som ett sätt att dels aktivt arbeta med en VP-punkt, den kan även fungera som ett uppföljningsdokument för lokala tjänsteledningen.			
Övrigt.	Fokusområden för 2023: Vård i hemmet (Palliativ vård i hemmet), Vårdcentrum, Ändamålsenliga arbetssätt utifrån individens perspektiv samt Insatser mot psykisk ohälsa.			