


Vårdöversikt

Diabetes hos vuxna

 Klicka på respektive box för mera information

Fakta och råd

Vad är diabetes?

Diabetessjukdomen är ett samlingsnamn för några sjukdomar som ger för mycket socker i blodet.

Gemensamma symtom för alla typer av diabetes:

- Ökade urinmängder
- Trött och kraftlös
- Försämrad syn
- Ökad törst

Vanliga symtom vid typ 1 är också

- Viktnedgång
- Acetondoft ur munnen
- Magsmärtor
- Illamående

Klicka på rutan för mer information.

Testa din diabetesrisk

www.diabetes.se

Vad kan jag göra själv?

- Sluta röka och snusa!
- Var måttlig med alkohol.
- Var fysisk aktiv – regelbunden motion förbättrar blodsockervärdena.
- Kost vid diabetes

Egenvård

- Kost vid Diabetes
- Blodsockermätning
- Injektionsteknik
- Tandvård vid Diabetes
- Fotvård
- Stresshantering vid behov
- Sömn

Patientinformation

- 1177.se om Diabetes
- Fyss om Diabetes
- Medicininstruktioner under Diabetes: filmer om injektionsteknik
- Nationella diabetes registret (NDR), kvalitetsregister
- Diabetesförbundet, Patientförening
- Diabetesförbundet, Uppsala län samt lokala föreningar, Patientförening

Primärvård

Screening för diabetes

SocStyr (prio 5)
Diabeteshandboken

Utredning/diagnos

- Fastevärde alternativt
- Glukostoleranstest (OGTT) alternativt
- Två HbA1c alt
- Symtom samt ett prov

Nydebut diabetes typ 2

Nybesök läkare/ssköt

- Provtagning enligt rutin
- Ögonundersökning
- Kost och diabetes
- Fysioterapeut
- Tobaksavänjning
- Fotvård
- Att leva med kronisk sjukdom

Egenmätning blodglukos

Injektionsteknik och behandling

Levnadsvanor Region Uppsala

Rekommenderade Basläkemedel diabetes Typ 2

Behandlingsalgoritm DIAREG

Svårreglerad diabetes typ 2

Hyperlipidemi vid diabetes

Årskontroll Diabetes typ 2

Prediabetes

Äldre med diabetes

Graviditetsdiabetes

Kortisonutlöst diabetes

Obesitas/kirurgi

Kommunal Hälsa- och sjukvård

Hälsa- och sjukvård, kommunen

- Vem kan få hälsa- och sjukvård av kommunen.
- Hur får du hjälp?
- Mer information.

Remiss

Remiss till Specialist MVC från primärvården

Vid misstanke om graviditetsdiabetes.

Remiss ska innehålla:

- *Arbete pågår, publiceras när det är klart.*

Remiss till primärvården från Specialist MVC

Efter förlösning åter PV för uppföljning.

Återremiss till primärvård efter färdig behandling på sjukhus

i förekommande fall även till

- Epikris
- Omvårdnadsepikris till diabetes ssk

Remiss till instanser för förebyggande åtgärder/komplikationer

- Ögonundersökning
- Diabetes på HIA
- Gastropares
- Njursjukdom
- Potensstörning (ED)
- Fotvård
- Smärta och ledproblem
- Munhälsa

Bra att veta

Ekonomisk ersättning, bidrag, stöd

- Sjukskrivning
- Högkostnadskydd
- Tandvårdsstöd
- Sjukresor
- Tolkjänst
- Anhörigstöd
- Närståendepenning

Patienträttigheter

- Rätten till ny bedömning
- Vårdgaranti
- Tystnadsplikt
- Behandling av personuppgifter
- Tillämpning av patientlagen

Patientsynpunkter

- Patientnämnden
- Inspektionen för vård och omsorg, IVO
- Ersättning vid skada

Specialistvård

Akut diabetes

Enköpings lasarett alt

Akademiska sjukhuset

Nydebut diabetes typ 1

- Insulinbehandling
- Provtagning enligt vårdrutin

Diabeteskontroller

Läkemedel diabetes Typ 1

- Insulinpump
- Kontinuerlig glukosmätning

Egenmätning blodglukos

Injektionsteknik och behandling

Levnadsvanor Region Uppsala

Diabetes på vårdavdelning

Diabetes och kirurgi

Kontraströntgen och diabetesläkemedel

Nutritionsbehandling vid diabetes typ 1

Äldre med diabetes

Graviditet och diabetes


Fördjupning vårdpersonal

- Nationella riktlinjer, Socialstyrelsen
- Läke medelsboken
- Diabeteshandboken
- Körkortstintyg vid Diabetes
- Hjälpmedel
- Nationella diabetesregistret, NDR
- FYSS om Diabetes
- FaR- Fysisk aktivitet på recept
- Mat vid diabetes, SBU
- Levnadsvaneförändringar vid prediabetes
- Sjukskrivning

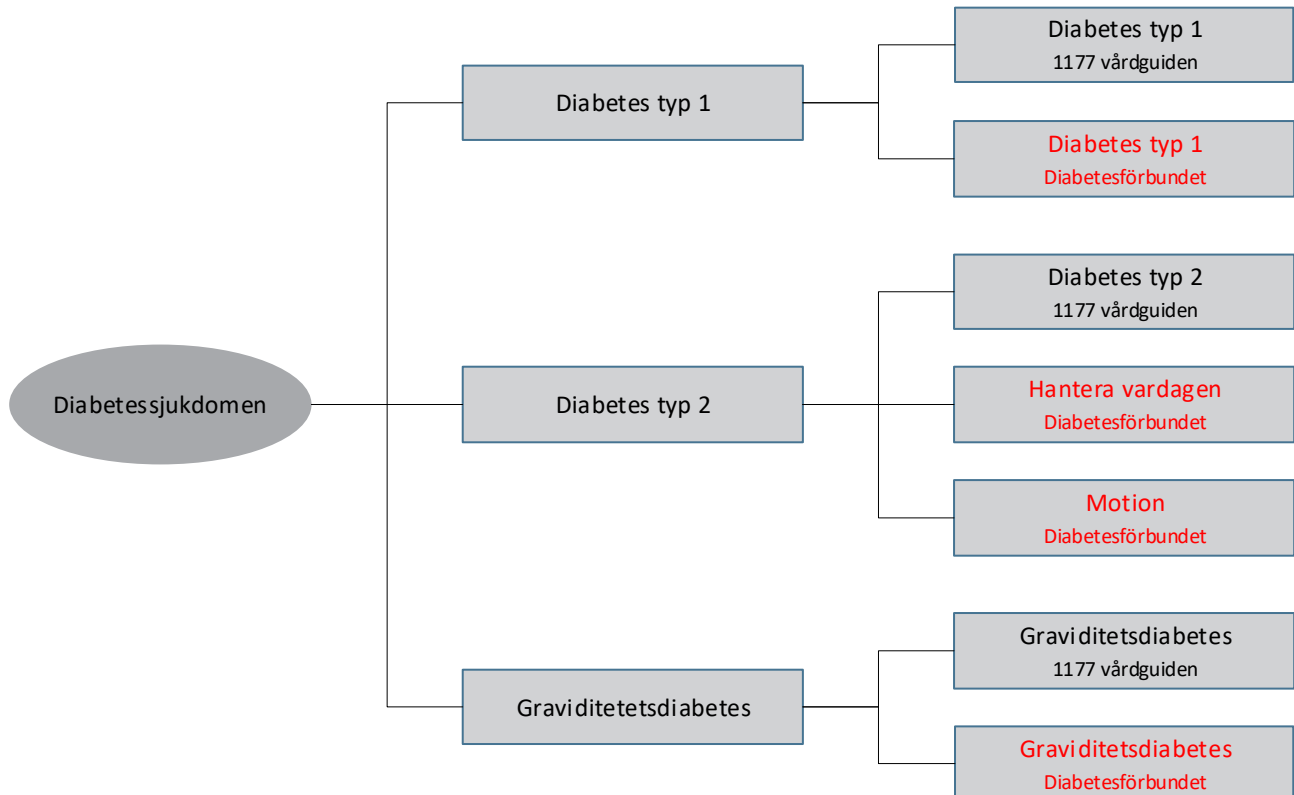
Kvalitetsindikatorer/ Uppföljningsmått

Vårdöversikt

Diabetes för vuxna


 Klicka på respektive box för mera information

[Tillbaka till vårdöversikt](#)

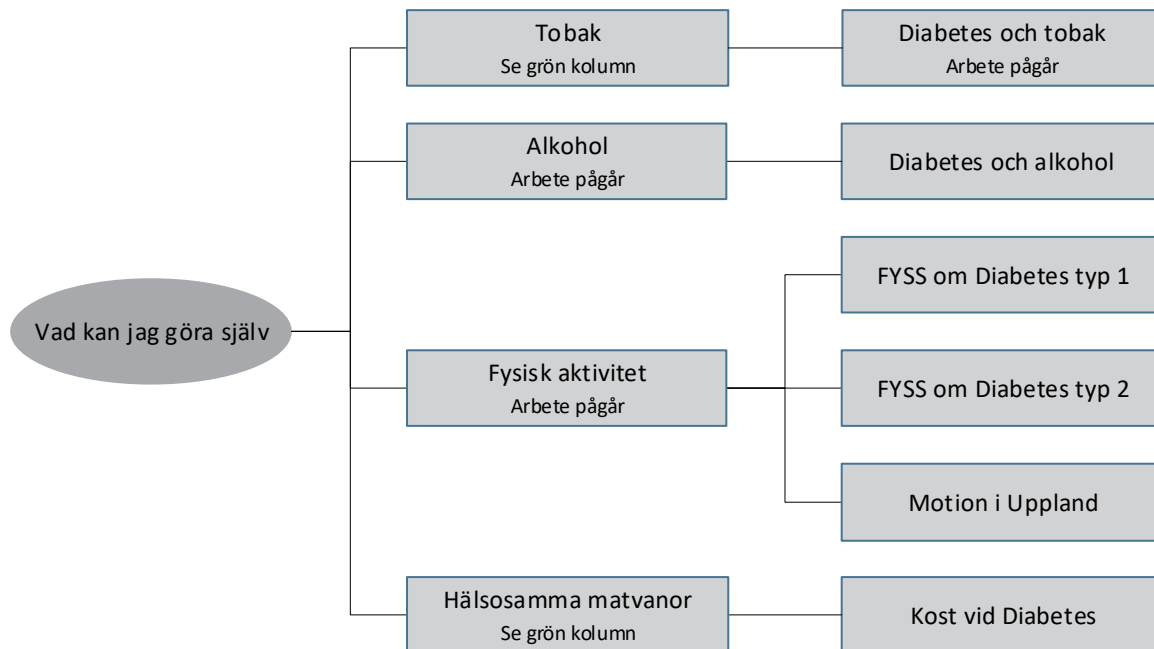


Vårdöversikt

Diabetes för vuxna


 Klicka på respektive box för mera information

[Tillbaka till vårdöversikt](#)

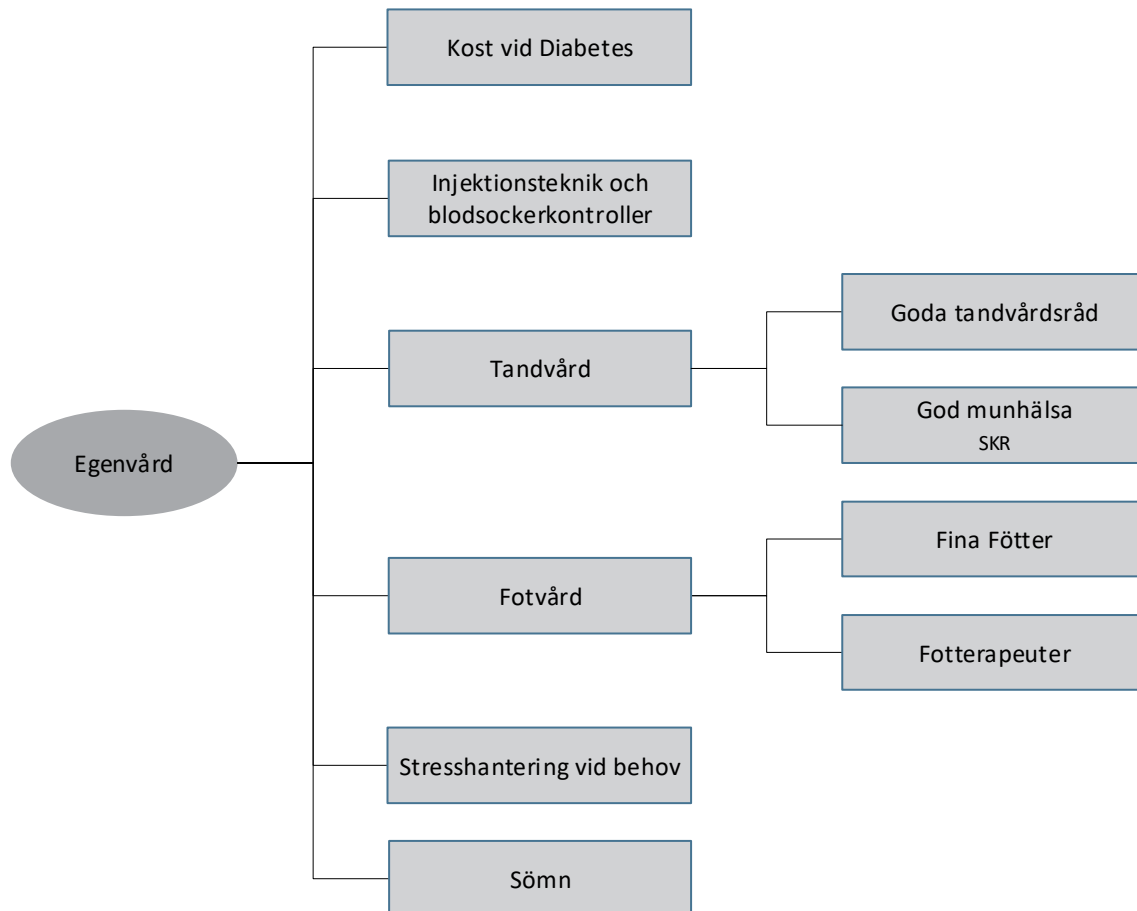


Vårdöversikt

Diabetes för vuxna


 Klicka på respektive box för mera information

[Tillbaka till vårdöversikt](#)

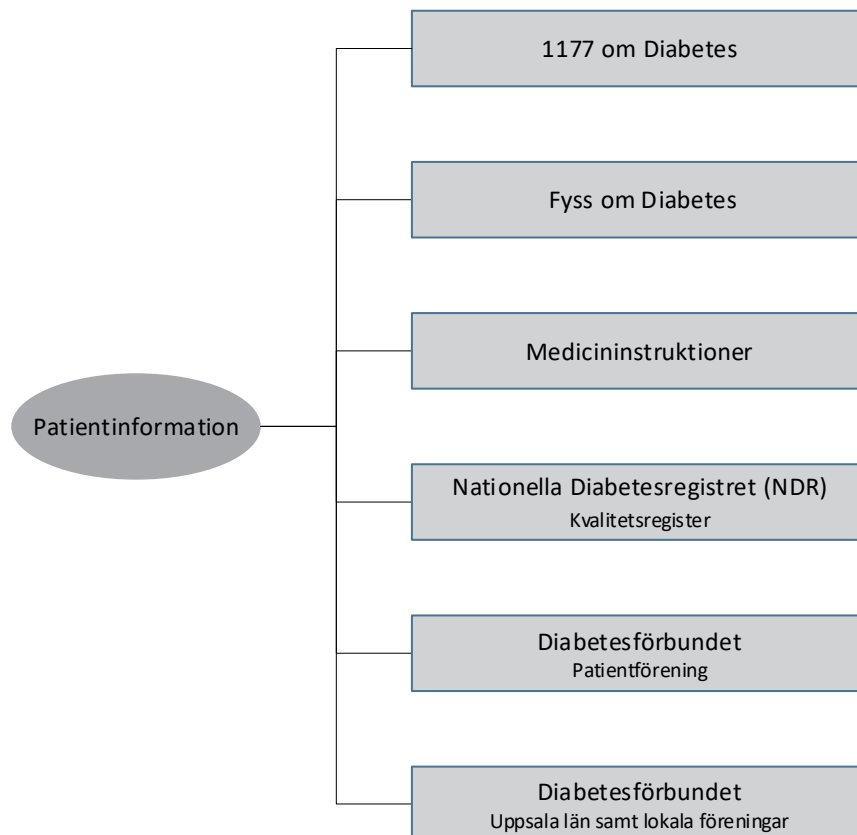


Vårdöversikt

Diabetes


 Klicka på respektive box för mera information

[Tillbaka till vårdöversikt](#)

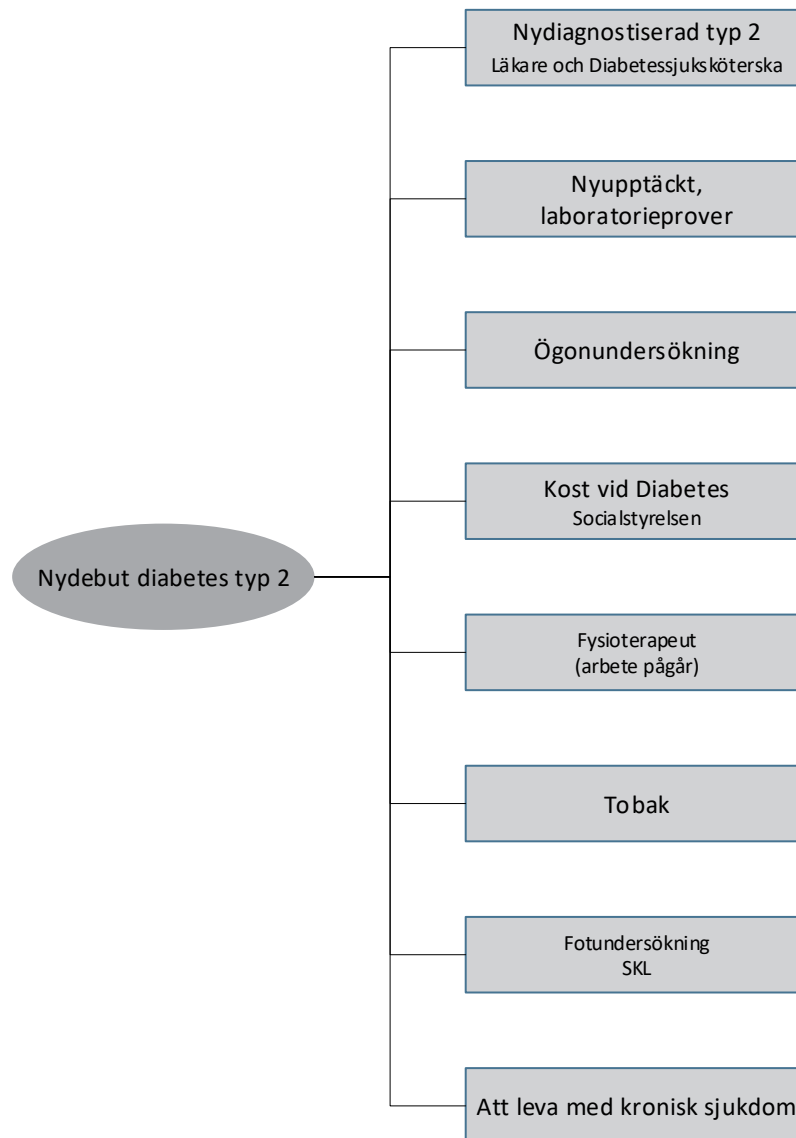


Vårdöversikt

Diabetes för vuxna


 Klicka på respektive box för mera information

[Tillbaka till vårdöversikt](#)

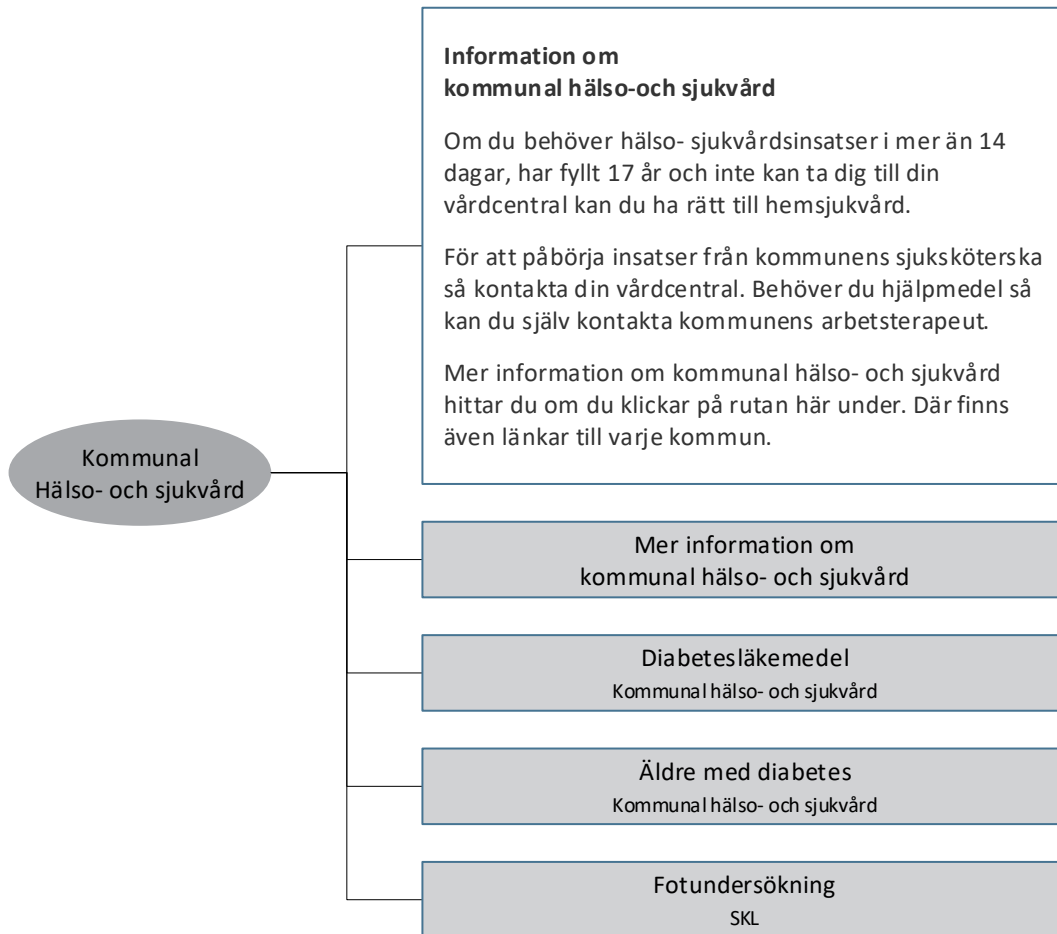


Vårdöversikt

Diabetes för vuxna


 Klicka på respektive box för mera information

Tillbaka till vårdöversikt

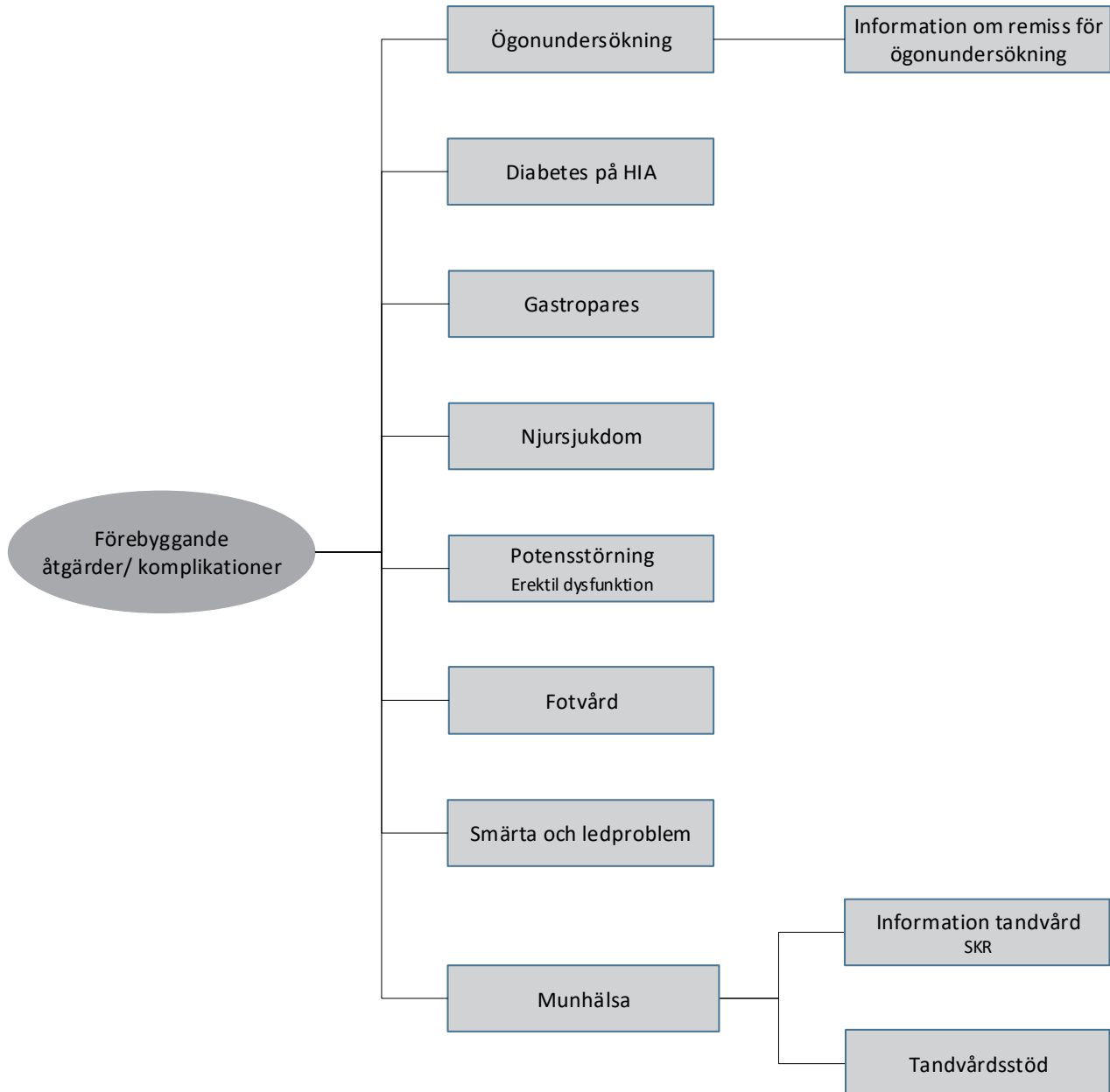


Vårdöversikt

Diabetes för vuxna


 Klicka på respektive box för mera information

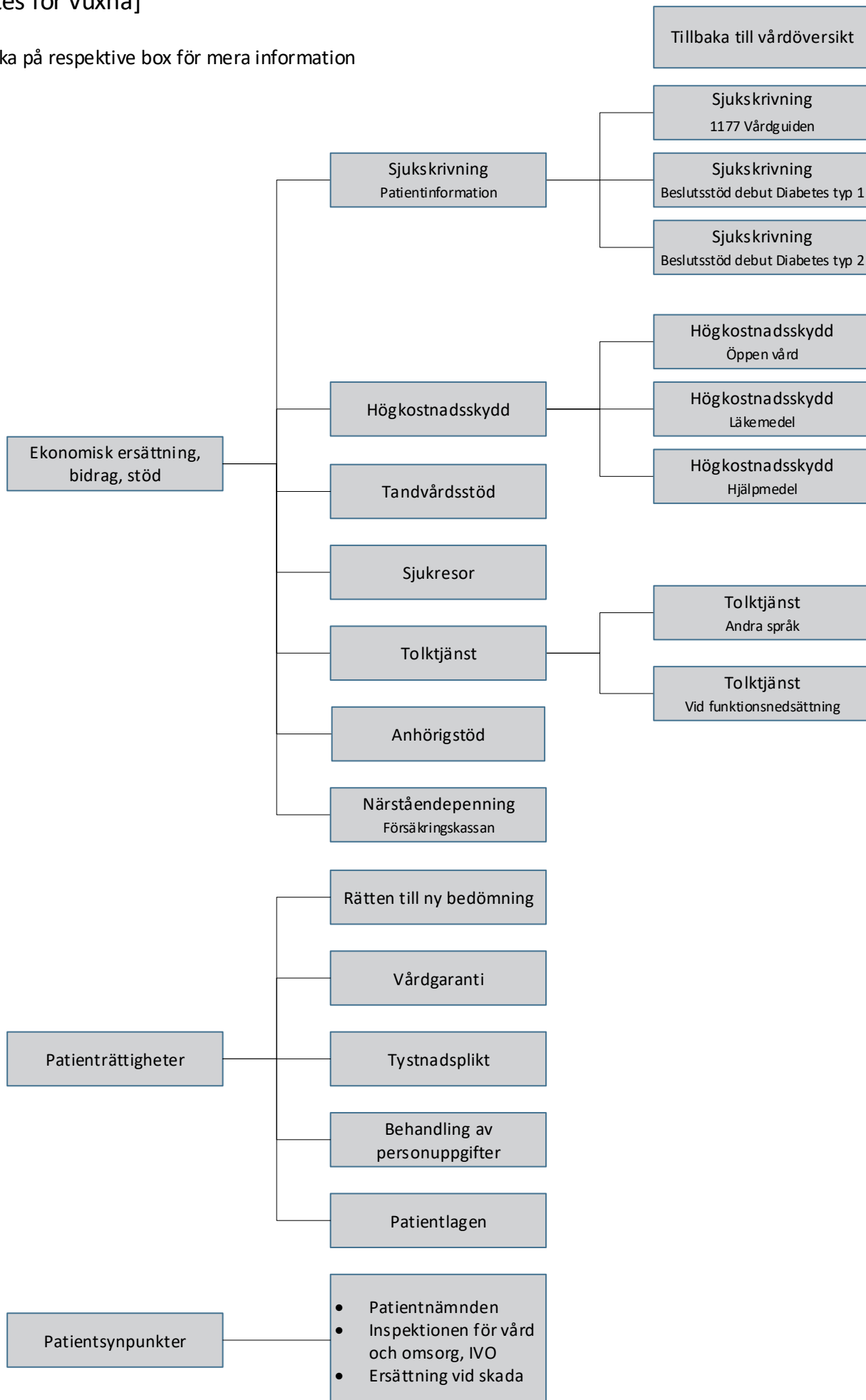
[Tillbaka till vårdöversikt](#)



Vårdöversikt


Diabetes för vuxna]

 Klicka på respektive box för mera information

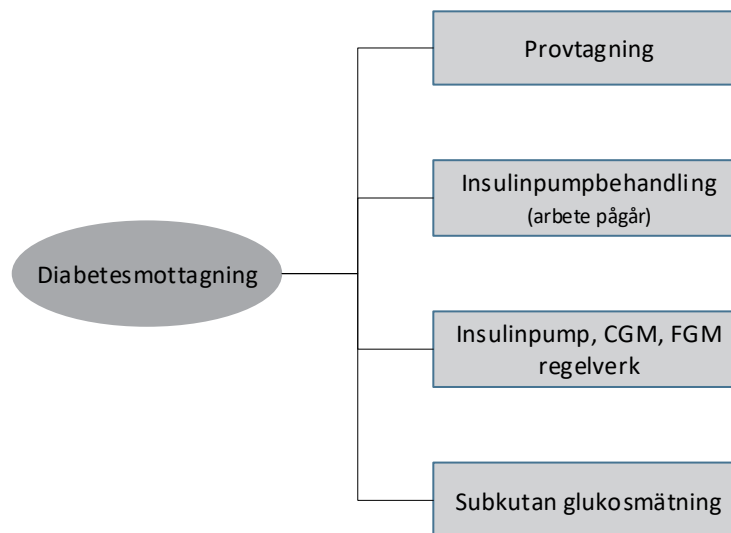


Vårdöversikt

Diabetes för vuxna


 Klicka på respektive box för mera information

[Tillbaka till vårdöversikt](#)

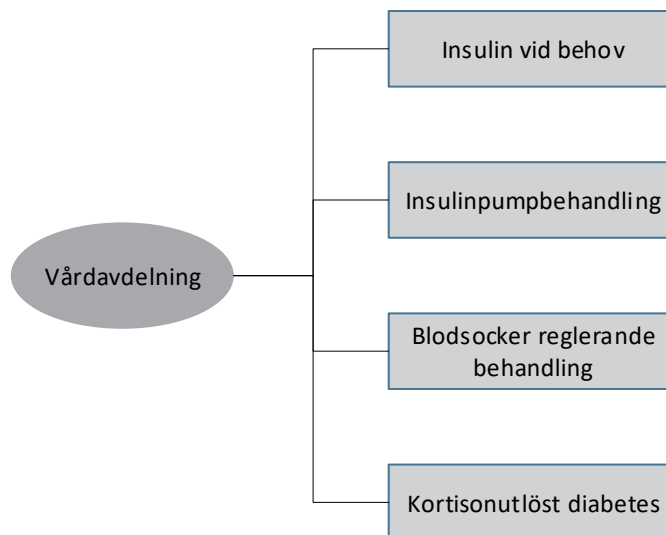


Vårdöversikt

Diabetes för vuxna


 Klicka på respektive box för mera information

[Tillbaka till vårdöversikt](#)

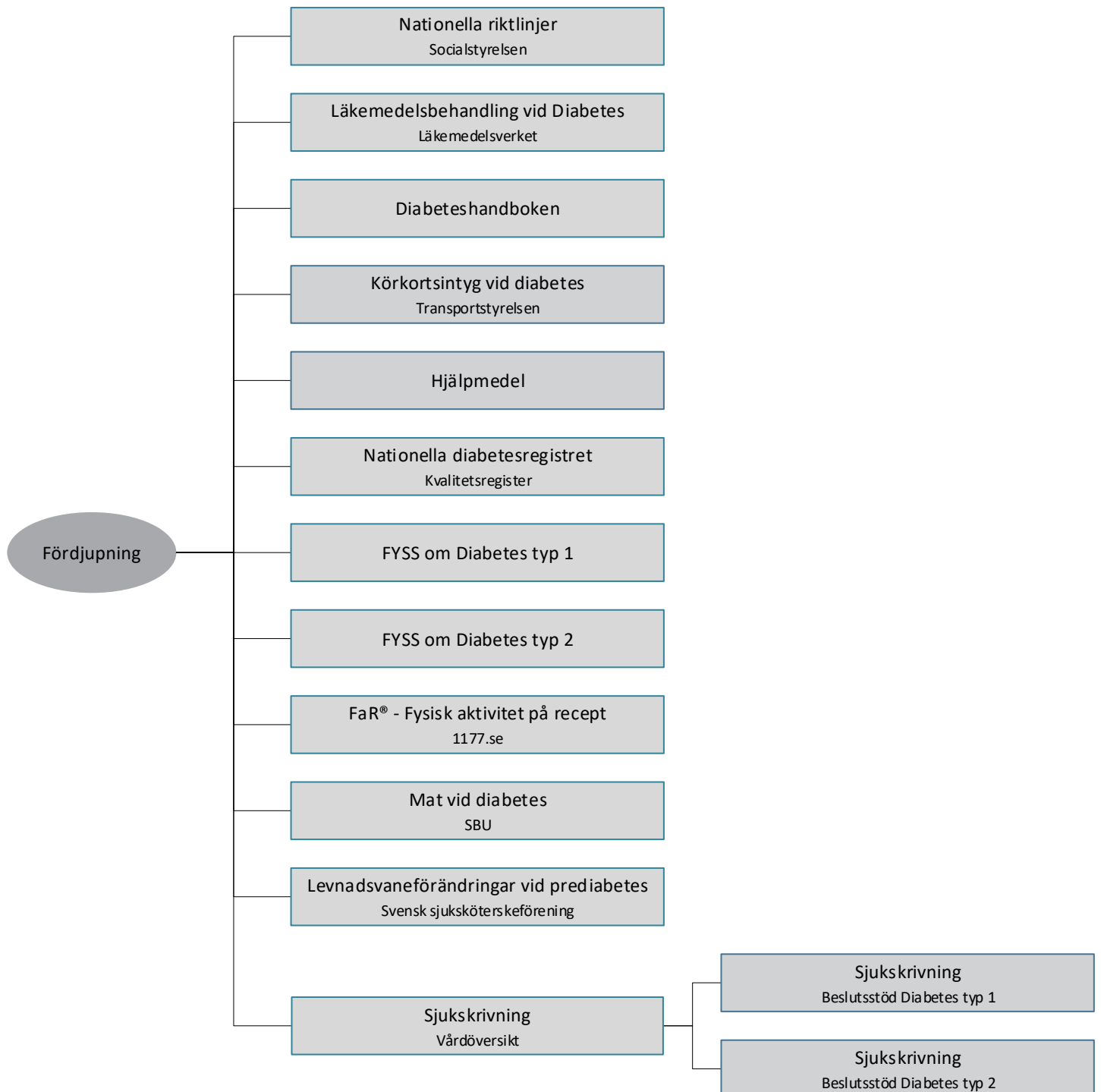


Vårdöversikt

Diabetes för vuxna


 Klicka på respektive box för mera information

Tillbaka till vårdöversikt

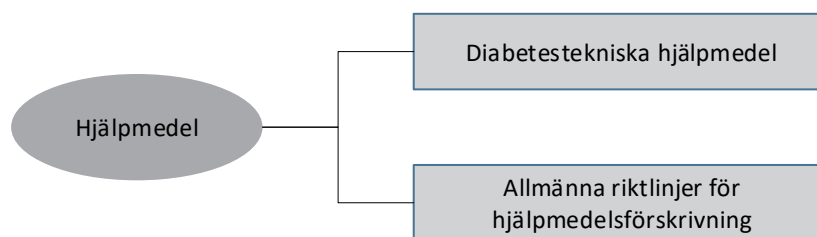


Vårdöversikt

Diabetes för vuxna


 Klicka på respektive box för mera information

[Tillbaka till vårdöversikt](#)



Vårdöversikt

Diabetes för vuxna

 Klicka på respektive box för mera information

[Tillbaka till vårdöversikt](#)

Kvalitetsindikatorer/ uppföljningsmått

1. Andel personer med HbA1c > 70 mmol/mol
2. Andel personer med blodtryck \leq 140/85 mm Hg
3. Andel personer som fått fotstatus undersökt under senaste året
4. Andel personer som gjort ögonbottenundersökning inom tre år.